

# ADAS FCW/LDWS產品說明

# 智慧行車顯示系統簡介

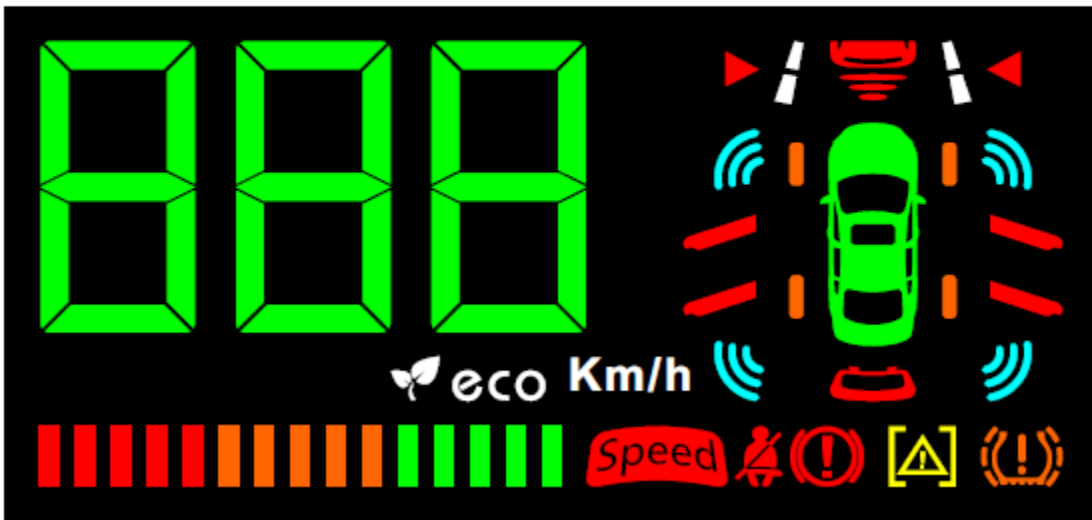
- ▶ 全新的智慧行車顯示系統整合3大安心功能，包含「前車距離偵測警示」：透過攝影鏡頭辨識與前車之間的距離與速差，可有效提醒駕駛人注意前車距離，避免發生追撞意外；「車道偏移警示」：當車輛行進間出現不正常偏移車道時，適時給予警訊，讓駕駛人即時修正車輛行駛方向，進一步保障行車安全；以及「行車安全顯示」：集結車速顯示、超速警示、車門未關提醒等多項功能，將所有重要資訊整合其中，讓駕駛人聰明掌握行車安全。
- ▶ 智慧行車顯示系統，以智慧整合科技，全面守護駕駛人用車時的安全，讓車主能放心享受駕馭樂趣。

# 顯示面板LCM

非傳統一般LED採用面板雕刻型式台灣唯一專利

64 mm

30 mm

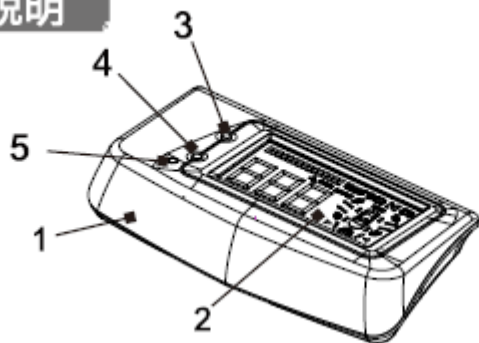


- 1.車速顯示功能
- 2.超速提示功能
- 3.安全帶未繫警示
- 4.手煞車未放警示
- 5.節能提示
- 6.車門未關警示
- 7.轉速提示
- 8.車道偏移警示
- 9.前車防碰撞警示

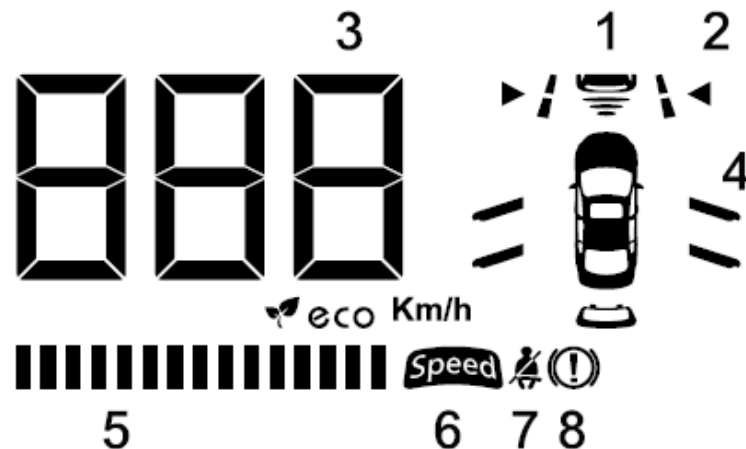
# 顯示器外觀圖示



## 各部說明



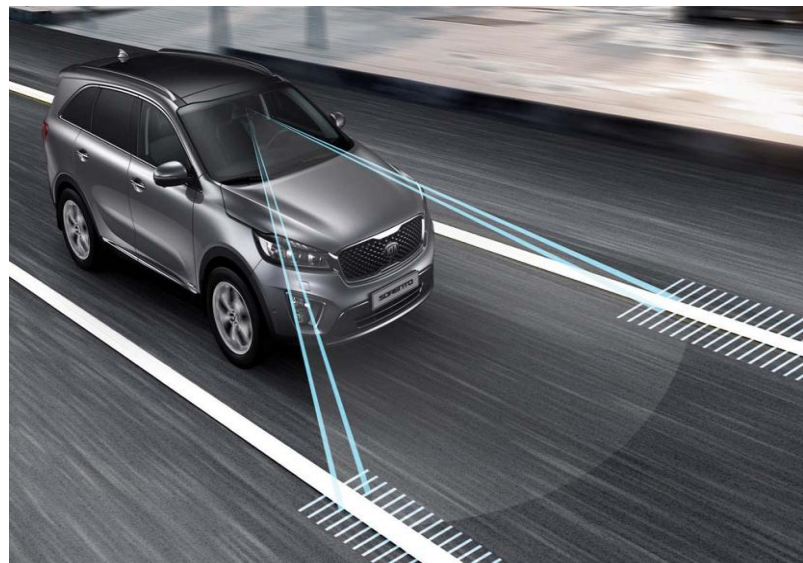
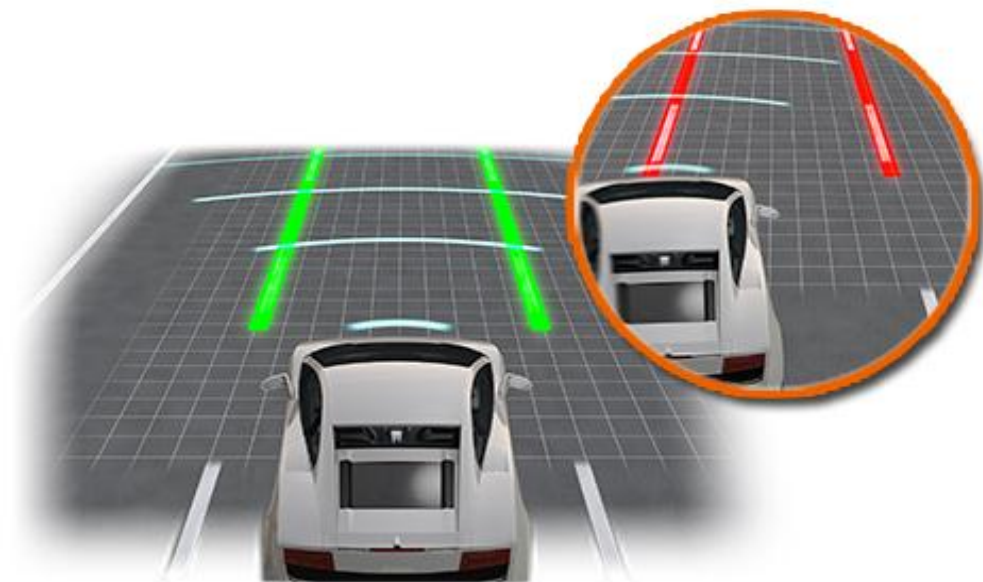
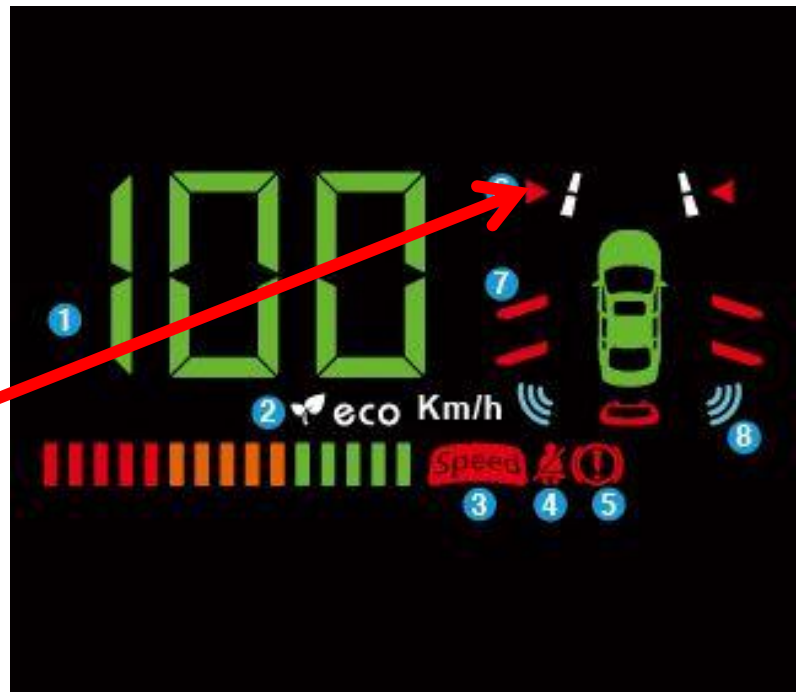
1. HUD本體
2. 投射面板
3. 操作按鍵上鍵
4. 操作按鍵下鍵
5. 亮度感知器



- ▶ (1)FCWS前方車距警示作動狀態(時速70公里以上啟動)
- ▶ (2)LDWS車道偏移警示作動狀態(時速70公里以上啟動)
- ▶ (3)行駛車速 / 雷達距離數字表示
- ▶ (4)車門開啟 / 關閉狀態
- ▶ (5)ECO節能狀態表示
- ▶ (6)行駛超速狀態
- ▶ (7)安全帶狀態顯示
- ▶ (8)手煞車狀態

# 車道偏移作動圖示

壓線端警示亮燈





- (1)行車速度超過LDWS車道偏移作動速度設定值時自動啟動LDWS車道偏移警示功能。
- (2)當駕駛者於作動速度下變換車道時，LDWS 車道偏移警示燈號亮起並有警示音同時發出四聲短警示音提示(註1)。
- (3)當駕駛者於作動速度下變換車道前打同向之方向燈號則本功能自動取消(註2)。

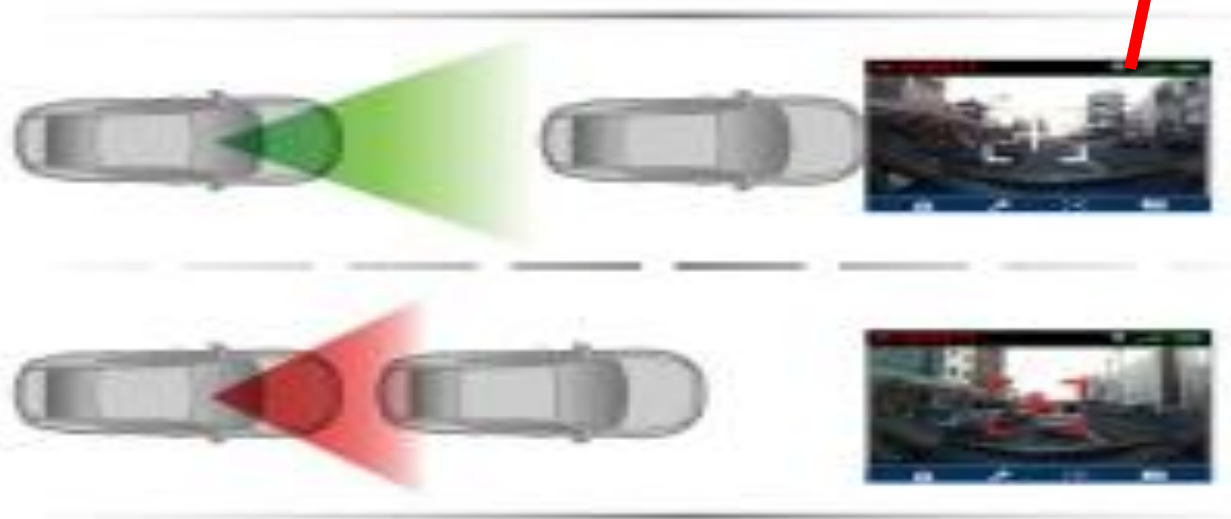
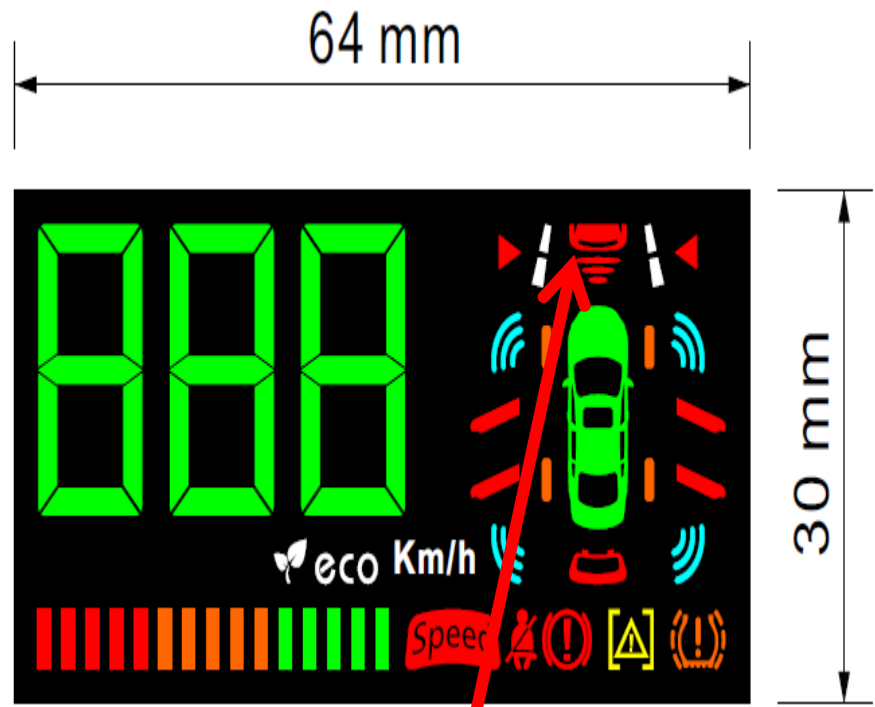


註1：偏移警示燈號未消失前表示行駛中車輛尚未變換至正常車道，故本功能將持續燈號提示。

註2：本功能於方向燈號取消後三秒將再開啟偵測功能。

# 防前撞作動圖示

日間抓取車底陰影 夜間抓取車燈






- (1) 行車速率超過FCWS前方車輛警示系統作動設定值時，自動啟動FCWS前方車輛警示系統功能。
- (2) 本系統是透過安裝在車內後視鏡與前方擋風玻璃之間的攝影機來擷取、辨識車輛與前車之間的距離與速差。
- (3) 當車輛與前車的距離，達設定範圍時，FCWS的警示燈號先亮起閃爍(如下圖)。



- (4) 當車輛接近於前車時蜂鳴器會發出一聲長警示音，再更接近於前車時蜂鳴器會發出連續五聲短促警示音，提醒駕駛人注意前方車況，以避免交通意外的發生。  
(註1)

- (5) 當駕駛者於作動速度下有打方向燈號則本功能自動取消。(註3)

FCWS+LDWS警示燈號未消失前表示行駛車輛尚未變換至正常車道，故本功能將持續燈號提示。

註1：警告標語 

1. 本系統可提醒駕駛者不經意的偏離車道和前車距離過近，但不會主動介入車輛駕駛(如拉回車道或自動剎車)，因此請提高警覺，維持正確車道，保持安全行車距離，確保行車平安。
2. 當警示音關閉時，不影響HUD顯示功能，引擎重新啟動後維持關閉時之狀態。

註3：三秒後將在開啟。

**Thank you !**

